

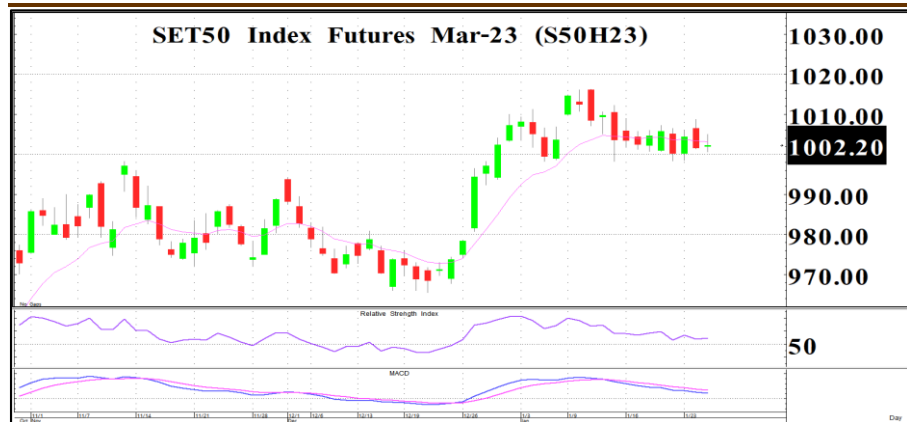
S50H23
GOM23

Close: 25-01-23
Close: 25-01-23

+0.50/ +0.05%
-5.80/ -0.29%

cts 125,614
cts 10.007

เน้นยืน 998 เพื่อเปิด LONG



มุมมองต่อ SET50 Futures: มุมมองเป็นกลาง เนื่องจากขาดปัจจัยใหม่ประกอบกับแนวโน้ม Fund flow ต่างชาติชะลอตัวเพื่อติดตามดัชนีราคาการใช้จ่ายเพื่อการบริโภคส่วนบุคคล (PCE) ของสหรัฐซึ่งมีมาตรวัดเงินเพื่อในวันพรุ่งนี้ ดังนั้นภาวะตลาดจะเป็นลักษณะเลือกเล่นหุ้นรายตัว

กลยุทธ์ : เปิด LONG ช่วงย่อ / Cut loss 998

คำแนะนำวันนี้

S50H23 : เปิด LONG ช่วงย่อ

- 🌟 แนวรับ 1,000
- 🌟 แนวต้าน 1,006 / 1,010
- 🌟 Cut loss 998

GOH23 : เปิด LONG เล่นสั้น

- 🌟 แนวรับ 1,950 / 1,940
- 🌟 แนวต้าน 1,970 / 1,980
- 🌟 Cut loss 1,930

BLOCK TRADE

BA : เปิด LONG

- 🌟 แนวรับ 13.80
- 🌟 แนวต้าน 14.40 / 14.70
- 🌟 Cut loss 13.50

TQM : เปิด LONG

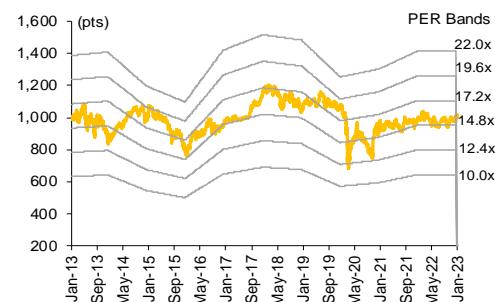
- 🌟 แนวรับ 41.25
- 🌟 แนวต้าน 43.00 / 44.00
- 🌟 Cut loss 40.50

สรุปตลาด TFEX

Most Active Contract	Settlement Price	Change	%Change	Volume	OI	Day to Settlement
S50H23	1,002.10	0.50	0.05	125,614	581,071	65
GF10G23	30,150.00	(40.00)	(0.13)	3,338	4,408	(147)
GOH23	1,947.60	(6.70)	(0.34)	39,317	26,777	65
GOM23	1,974.60	(5.80)	(0.29)	10,007	4,833	156
USDH23	32.64	0.02	0.06	29,755	154,100	65
BB3M23	98.05	0.01	0.01	-	-	148
TGB5M23	113.81	(0.05)	(0.04)	-	-	148
RSS3DM23	58.50	2.75	4.93	-	-	156
GUNKULH23	5.00	(0.11)	(2.15)	23,895	211,115	65

ที่มา: SETSMART, Bloomberg, Krungsri Securities

SET50 Index and PER Bands



ปริมาณซื้อขาย S50 Futures ตามกลุ่มนักลงทุน

(Contracts)	25-Jan	wtd	mtd	qtd
Foreign				
Buy	45,857	146,245	1,098,349	1,098,349
Sell	45,104	140,298	1,134,946	1,134,946
Net	753	5,947	(36,597)	(36,597)
Institution				
Buy	23,114	84,731	541,957	541,957
Sell	22,771	83,776	539,256	539,256
Net	343	955	2,701	2,701
Individual				
Buy	72,562	253,226	1,581,264	1,581,264
Sell	73,658	260,128	1,547,368	1,547,368
Net	(1,096)	(6,902)	33,896	33,896

มูลค่าซื้อขาย Single Stock Futures 10 อันดับ

Settle. Price	Chg	Chg	Volume
(Bt)	(pts)	(%)	(Contract)
KBANKH23	144.50	(0.01)	1,938
CBGH23	102.38	3.37	1,593
BEMH23	9.94	0.21	13,613
GUNKULH23	5.00	(0.11)	23,895
BEMZ23	9.99	0.22	10,000
SCCM23	343.20	(2.05)	267
KBANKM23	142.70	(0.30)	557
AOTH23	74.76	(0.24)	1,044
EAH23	87.50	(0.50)	887
CPALLH23	69.69	(0.06)	1,033

มูลค่าซื้อขาย Block Trade 10 อันดับ

Avg. Price	OI	Volume	Value
(Bt)	(Contract)	(Contract)	(Btm)
KBANKH23	143.88	6,736	1,880
CBGH23	103.24	7,771	1,490
BEMH23	9.89	8,495	13,000
GUNKULH23	4.96	211,115	23,800
BEMZ23	9.88	8,000	10,000
SCCM23	345.57	912	250
KBANKM23	143.54	6,819	540
EAH23	87.68	7,232	870
AOTH23	74.82	3,675	970
CPALLH23	69.45	2,532	990

ชัยศ จิวางกูร

นักวิเคราะห์การลงทุนปัจจัยทางเทคนิค
+662 659 7000 ext 5006

อดิศักดิ์ พรหมบุญ

นักวิเคราะห์การลงทุนปัจจัยพื้นฐานด้านตลาดทุน
+662 659 7000 ext 5013

อาทิตย์ จันทร์สว่าง

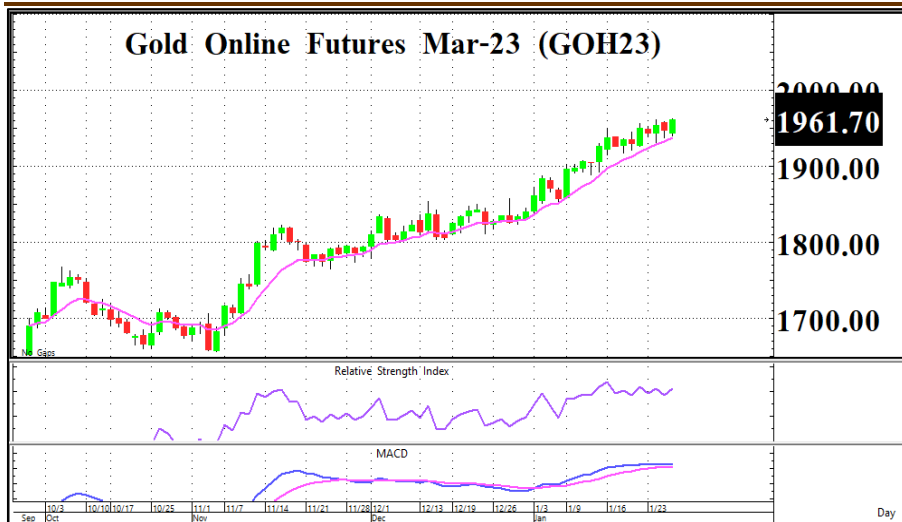
นักวิเคราะห์การลงทุนปัจจัยพื้นฐานด้านหลักทรัพย์
+662 659 7000 ext 5005



S50H23	
Close	1,002.20
+0.60	Ol. 581,071
เปิด LONG ช่วงย่อ	
แนวรับ	1,000
แนวต้าน	1,006 / 1,010
Cut loss	998

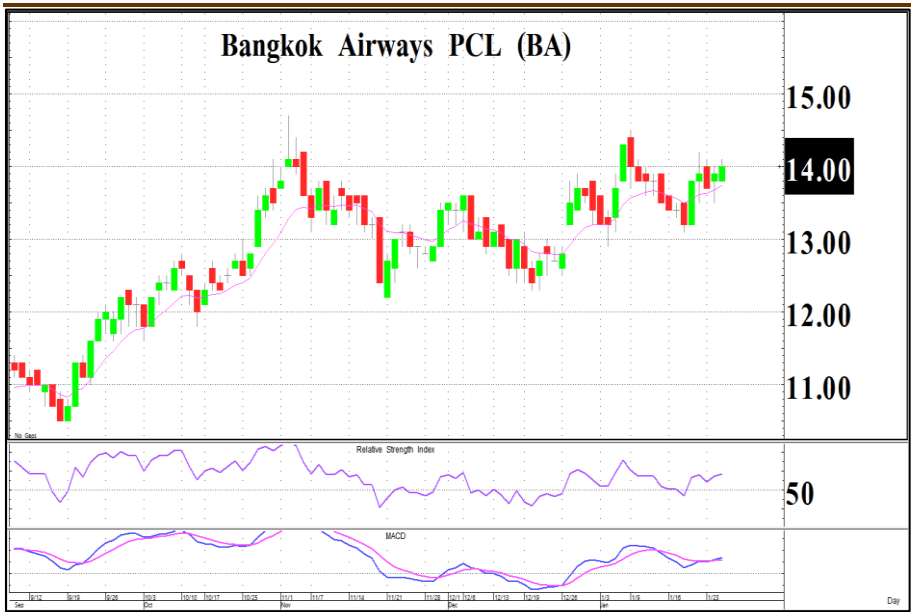
กราฟ S50H23 แม้จะเป็นแนวโน้มขาขึ้นแต่ล่าสุดปิดใต้เส้น EMA 10 วัน พร้อมเครื่องมือ RSI + MACD อ่อนตัวลงเป็นสัญญาณลบกดดันดัชนี

Gold Futures



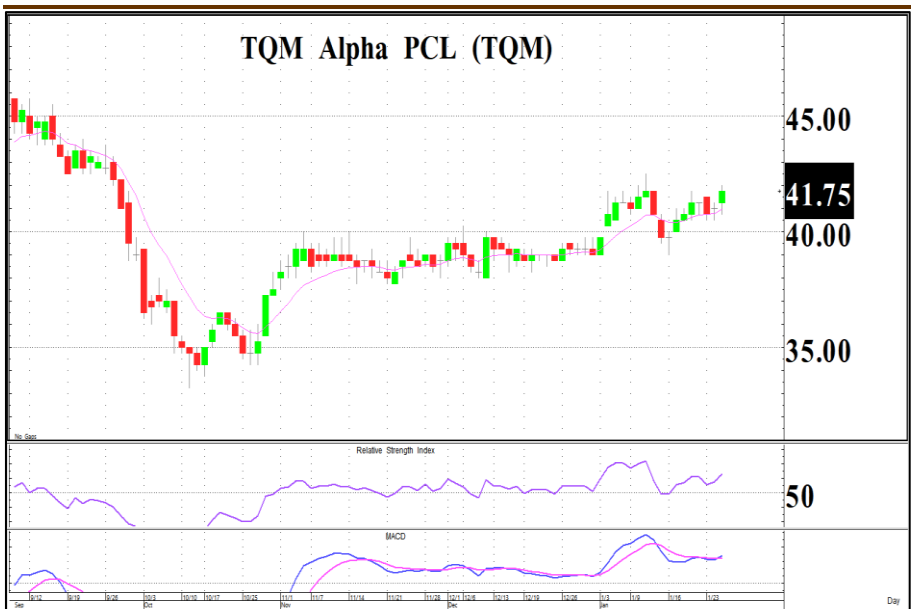
GOH23	
Close	1,961.70
+14.10	Ol. 26,777
เปิด LONG เล่นสั้น	
แนวรับ	1,950 / 1,940
แนวต้าน	1,970 / 1,980
Cut loss	1,930

กราฟ GOH23 เป็นทิศทางขาขึ้นยืนเหนือเส้น EMA 10 วัน ต่อเนื่อง และ MACD ให้สัญญาณบวก อย่างไรก็ตามภาวะ RSI Overbought จะกดดัน จึงเน้นเปิด Long เล่นสั้น



LONG	
BA	
Close	14.00
Open Interest	6,811
เปิด LONG	
แนวรับ	13.80
แนวต้าน	14.40 / 14.70
Cut loss	13.50

กราฟโค้งตัวขึ้นแบบกะทะหงายและราคาเกาะเส้น EMA 10 วัน ต่อเนื่อง พร้อมเครื่องมือ MACD + RSI ชี้ขึ้นสนับสนุนสัญญาณบวก



LONG	
TQM	
Close	41.75
Open Interest	15,656
เปิด LONG	
แนวรับ	41.25
แนวต้าน	43.00 / 44.00
Cut loss	40.50

กราฟกลับตัว Cup & handle และราคายกตัวขึ้นเหนือเส้น EMA 10 วันต่อเนื่อง รวมถึงเครื่องมือ MACD + RSI ชี้ขึ้นให้สัญญาณเชิงบวก

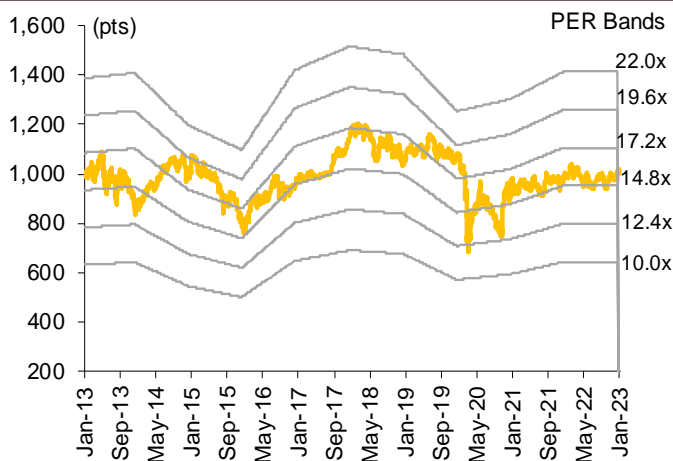


SET50 Index Futures

Contract Information

Contract Info	Unit	SET50	S50F23	S50G23	S50H23	S50M23	S50U23	S50Z23
Settlement Price	(pts)		1,005.60	1,004.00	1,002.10	998.80	993.80	993.90
Change	(%)	(0.01)	0.09	(0.05)	0.05	0.05	0.05	0.03
Last Price	(pts)	1,005.04	1,005.60	1,004.00	1,002.20	998.70	994.00	994.00
Basis	(pts)		0.56	(1.04)	(2.94)	(6.24)	(11.24)	(11.14)
Open Interest	(cts)		162	93	581,071	40,915	20,264	8,772
Day to Settlement	(days)		6	34	65	156	247	338
Last Trading Day			30-Jan-23	27-Feb-23	30-Mar-23	29-Jun-23	28-Sep-23	28-Dec-23
Theoretical Future Price	(pts)		1,005.10	1,001.81	997.19	994.66	989.10	992.93
Multiplier	(Bt/pt)		200	200	200	200	200	200

SET50 Index and PER Bands



SET50 EPS and PER Sensitivity Table

Forward	12M Blended Forward EPS				
	56	58	60	62	64
14.3	798	827	855	884	912
14.8	826	856	885	915	944
15.3	854	885	915	946	976
15.8	882	914	945	977	1,008
16.3	910	943	975	1,008	1,040
16.8	938	972	1,005	1,039	1,072
17.3	966	1,001	1,035	1,070	1,104
17.8	994	1,030	1,065	1,101	1,136
18.3	1,022	1,058	1,095	1,132	1,168
18.8	1,050	1,087	1,125	1,163	1,200
19.3	1,078	1,116	1,155	1,194	1,232

SET50 Index Futures Trading by Investor Type

(Contracts)	25-Jan	wtd	mtd	qtd
Foreign				
Buy	45,857	146,245	1,098,349	1,098,349
Sell	45,104	140,298	1,134,946	1,134,946
Net	753	5,947	(36,597)	(36,597)
Institutions				
Buy	23,114	84,731	541,957	541,957
Sell	22,771	83,776	539,256	539,256
Net	343	955	2,701	2,701
Individual				
Buy	72,562	253,226	1,581,264	1,581,264
Sell	73,658	260,128	1,547,368	1,547,368
Net	(1,096)	(6,902)	33,896	33,896

ที่มา: SETSMART, Bloomberg, Krungsri Securities

SET50 Index Futures Trading by Investor Type*

(Btm)	25-Jan	wtd	mtd	qtd
Foreign				
Buy	9,191	29,332	220,885	220,885
Sell	9,040	28,134	228,208	228,208
Net	151	1,198	(7,323)	(7,323)
Institutions				
Buy	4,633	16,990	108,939	108,939
Sell	4,564	16,800	108,399	108,399
Net	69	190	541	541
Individual				
Buy	14,543	50,777	317,824	317,824
Sell	14,763	52,165	311,041	311,041
Net	(220)	(1,388)	6,782	6,782

* Krungsri Securities Estimates

SET50 Index Options

SET50 Index Spot: 1,005.04

Jan-23

	Unit	CALL: Strike price					PUT: Strike price				
		950	975	1000	1025	1050	950	975	1000	1025	1050
Settlement Price	(pts)	54.90	29.90	6.70	0.10	0.10	0.10	0.10	1.80	20.10	45.00
Change	(%)	(0.18)	(0.33)	(6.94)	-	-	-	-	(18.18)	-	-
Last Price	(pts)	-	-	-	-	-	-	-	-	-	-
Time Value	(pts)	(0.14)	(0.14)	1.66	0.10	0.10	0.10	0.10	1.80	0.14	0.04
Open Interest	(cts)	-	-	-	-	-	-	10	-	-	-
Day to Settlement	(days)	6	6	6	6	6	6	6	6	6	6
Last Trading Day		30-Jan-23	30-Jan-23	30-Jan-23	30-Jan-23	30-Jan-23	30-Jan-23	30-Jan-23	30-Jan-23	30-Jan-23	30-Jan-23
Theoretical Price	(pts)	55.20	30.21	7.06	0.09	0.00	0.00	0.00	1.85	19.87	44.78
Multiplier	(Bt/pts)	200	200	200	200	200	200	200	200	200	200

Feb-23

	Unit	CALL: Strike price					PUT: Strike price				
		950	975	1000	1025	1050	950	975	1000	1025	1050
Settlement Price	(pts)	54.40	30.60	12.00	2.70	0.30	0.10	1.30	7.60	23.30	45.90
Change	(%)	(0.18)	(0.65)	(3.23)	(12.90)	(25.00)	-	(13.33)	(5.00)	(1.27)	-
Last Price	(pts)	-	-	-	-	-	-	-	-	-	-
Time Value	(pts)	(0.64)	0.56	6.96	2.70	0.30	0.10	1.30	7.60	3.34	0.94
Open Interest	(cts)	-	-	-	-	-	-	-	-	-	-
Day to Settlement	(days)	34	34	34	34	34	34	34	34	34	34
Last Trading Day		27-Feb-23	27-Feb-23	27-Feb-23	27-Feb-23	27-Feb-23	27-Feb-23	27-Feb-23	27-Feb-23	27-Feb-23	27-Feb-23
Theoretical Price	(pts)	53.94	30.58	12.57	3.27	0.49	0.17	1.77	8.73	24.40	46.59
Multiplier	(Bt/pts)	200	200	200	200	200	200	200	200	200	200

Mar-23

	Unit	CALL: Strike price					PUT: Strike price				
		950	975	1000	1025	1050	950	975	1000	1025	1050
Settlement Price	(pts)	55.20	34.20	17.50	7.40	2.50	2.20	6.60	15.40	30.20	49.70
Change	(%)	(0.36)	2.09	-	(1.33)	(3.85)	-	(7.04)	(2.53)	-	(1.19)
Last Price	(pts)	56.00	35.60	17.50	7.40	2.50	2.20	6.70	15.40	30.20	48.90
Time Value	(pts)	0.16	4.16	12.46	7.40	2.50	2.20	6.60	15.40	10.24	4.74
Open Interest	(cts)	277	1,528	4,973	7,683	13,925	11,096	8,487	4,751	1,387	431
Day to Settlement	(days)	65	65	65	65	65	65	65	65	65	65
Last Trading Day		30-Mar-23	30-Mar-23	30-Mar-23	30-Mar-23	30-Mar-23	30-Mar-23	30-Mar-23	30-Mar-23	30-Mar-23	30-Mar-23
Theoretical Price	(pts)	53.43	32.03	15.81	6.14	1.82	1.11	4.64	13.36	28.63	49.24
Multiplier	(Bt/pts)	200	200	200	200	200	200	200	200	200	200

Jun-23

	Unit	CALL: Strike price					PUT: Strike price				
		950	975	1000	1025	1050	950	975	1000	1025	1050
Settlement Price	(pts)	56.60	36.70	25.00	15.00	6.70	4.10	16.00	26.80	41.30	53.10
Change	(%)	0.89	(9.83)	(1.96)	7.14	1.52	(47.44)	6.67	2.68	4.56	(7.17)
Last Price	(pts)	56.60	-	25.00	15.00	6.70	-	16.00	26.80	41.30	-
Time Value	(pts)	1.56	6.66	19.96	15.00	6.70	4.10	16.00	26.80	21.34	8.14
Open Interest	(cts)	57	78	735	479	1,166	1,235	199	421	21	43
Day to Settlement	(days)	156	156	156	156	156	156	156	156	156	156
Last Trading Day		29-Jun-23	29-Jun-23	29-Jun-23	29-Jun-23	29-Jun-23	29-Jun-23	29-Jun-23	29-Jun-23	29-Jun-23	29-Jun-23
Theoretical Price	(pts)	58.50	41.46	27.79	17.55	10.42	9.74	17.53	28.68	43.27	60.96
Multiplier	(Bt/pts)	200	200	200	200	200	200	200	200	200	200

ที่มา: SETSMART, Bloomberg, Krungsri Securities



Sector Index Futures

BANK

Contract Info	Unit	SETBANK	BANKZ22	BANKH23	BANKM23	BANKU23
Settlement Price	(pts)		391.10	390.30	389.40	388.60
%Change	(%)	(0.02)	-	0.03	-	0.03
Last Price	(pts)	391.70	-	-	-	-
Basis	(pts)		(0.60)	(1.40)	(2.30)	(3.10)
Open Interest	(cts)		-	-	-	-
Day to Settlement	(days)		65	156	247	338
Last Trading Day			30-Mar-23	29-Jun-23	28-Sep-23	28-Dec-23
Multiplier	(Bt/pt)		1,000	1,000	1,000	1,000

Commerce

Contract Info	Unit	SETCOMM	COMMZ22	COMMH23	COMM23	COMMU23
Settlement Price	(pts)		39,350.00	39,368.00	39,387.00	39,405.00
%Change	(%)	(0.18)	(0.17)	(0.15)	(0.14)	(0.12)
Last Price	(pts)	39,336.68	-	-	-	-
Basis	(pts)		13.32	31.32	50.32	68.32
Open Interest	(cts)		-	-	-	-
Day to Settlement	(days)		65	156	247	338
Last Trading Day			30-Mar-23	29-Jun-23	28-Sep-23	28-Dec-23
Multiplier	(Bt/pt)		10	10	10	10

Energy

Contract Info	Unit	SETENERG	ENERGZ22	ENERGH23	ENERGM23	ENERGU23
Settlement Price	(pts)		24,754.00	24,648.00	24,543.00	24,439.00
%Change	(%)	0.07	0.08	0.10	0.11	0.12
Last Price	(pts)	24,827.94	-	-	-	-
Basis	(pts)		(73.94)	(179.94)	(284.94)	(388.94)
Open Interest	(cts)		-	-	-	-
Day to Settlement	(days)		65	156	247	338
Last Trading Day			30-Mar-23	29-Jun-23	28-Sep-23	28-Dec-23
Multiplier	(Bt/pt)		10	10	10	10

Food

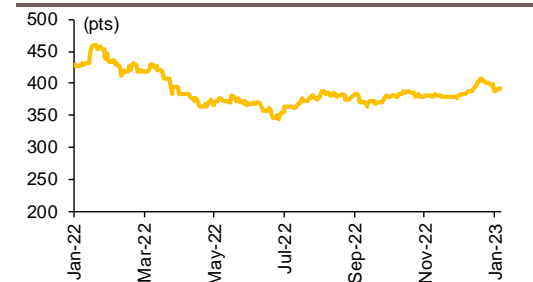
Contract Info	Unit	SETFOOD	FOODZ22	FOODH23	FOODM23	FOODU23
Settlement Price	(pts)		12,705.00	12,685.00	12,665.00	12,645.00
%Change	(%)	0.06	0.07	0.09	0.11	0.13
Last Price	(pts)	12,718.79	-	-	-	-
Basis	(pts)		(13.79)	(33.79)	(53.79)	(73.79)
Open Interest	(cts)		-	-	-	-
Day to Settlement	(days)		65	156	247	338
Last Trading Day			30-Mar-23	29-Jun-23	28-Sep-23	28-Dec-23
Multiplier	(Bt/pt)		10	10	10	10

ICT

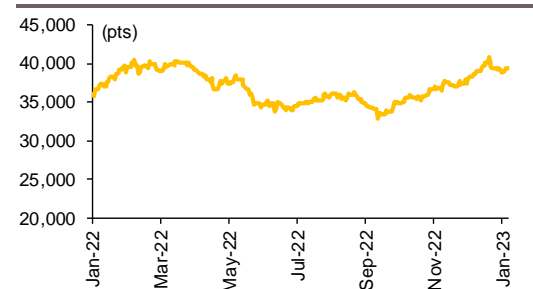
Contract Info	Unit	SETICT	ICTZ22	ICTH23	ICTM23	ICTU23
Settlement Price	(pts)		168.70	167.60	166.50	165.50
%Change	(%)	0.25	0.30	0.30	0.30	0.30
Last Price	(pts)	169.41	-	-	-	-
Basis	(pts)		(0.71)	(1.81)	(2.91)	(3.91)
Open Interest	(cts)		-	-	-	-
Day to Settlement	(days)		65	156	247	338
Last Trading Day			30-Mar-23	29-Jun-23	28-Sep-23	28-Dec-23
Multiplier	(Bt/pt)		1,000	1,000	1,000	1,000

ที่มา: SETSMART, Bloomberg, Krungsri Securities

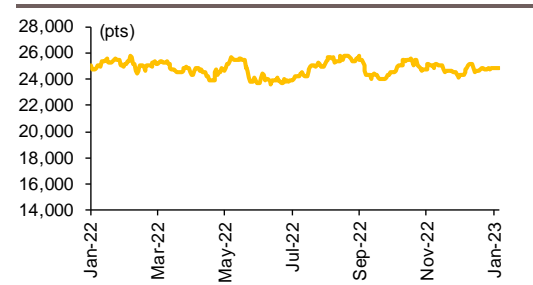
SETBANK Index



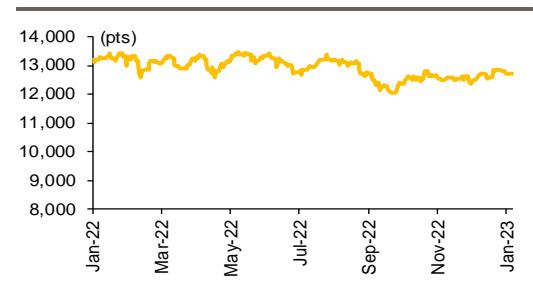
SETCOMM Index



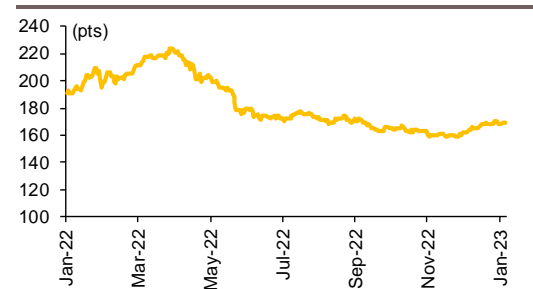
SETENERG Index



SETFOOD Index



SETICT Index





Single Stock Futures

Underlying Single Stock Top Gainer

	Price (Bt)	Chg (Bt)	Chg (%)	Value (Btm)
STA	22.20	1.10	5.21	433
CBG	103.00	3.50	3.52	692
BJC	37.25	1.00	2.76	254
BEM	10.00	0.25	2.56	2,557
PSL	16.00	0.30	1.91	161
ERW	4.86	0.08	1.67	146
DTAC	49.50	0.75	1.54	413
MINT	33.75	0.50	1.50	1,426
AAV	3.08	0.04	1.32	209
AEONTS	194.50	2.50	1.30	156
RATCH	43.75	0.50	1.16	79
DELTA	894.00	10.00	1.13	1,669
LH	9.75	0.10	1.04	424
BBL	155.00	1.50	0.98	1,227
CENDEL	52.25	0.50	0.97	458
BEC	10.40	0.10	0.97	20
GULF	54.50	0.50	0.93	422
TVO	29.00	0.25	0.87	26
EGCO	176.50	1.50	0.86	108
BA	14.00	0.10	0.72	30
GPSC	74.50	0.50	0.68	NA
TTA	8.10	0.05	0.62	30
BGRIM	42.25	0.25	0.60	343
SIRI	1.75	0.01	0.57	133
KCE	49.50	0.25	0.51	503
ADVANC	201.00	1.00	0.50	487
PTTGC	51.25	0.25	0.49	466
TISCO	102.50	0.50	0.49	251
KTC	56.75	0.25	0.44	354
CK	23.60	0.10	0.43	110

Underlying Single Stock Top Loser

	Price (Bt)	Chg (Bt)	Chg (%)	Value (Btm)
COM7	30.50	(1.75)	(5.43)	1,440
THANI	4.10	(0.18)	(4.21)	313
SUPER	0.63	(0.02)	(3.08)	82
EPG	8.95	(0.20)	(2.19)	41
GUNKUL	4.94	(0.11)	(2.18)	315
MTC	39.00	(0.75)	(1.89)	791
SAWAD	53.25	(1.00)	(1.84)	391
BDMS	29.00	(0.50)	(1.69)	1,710
VGI	4.68	(0.08)	(1.68)	131
CPF	23.60	(0.40)	(1.67)	999
TTCL	4.82	(0.08)	(1.63)	10
CHG	3.70	(0.06)	(1.60)	102
WHA	3.76	(0.06)	(1.57)	329
PTG	13.60	(0.20)	(1.45)	176
BCH	20.60	(0.30)	(1.44)	231
PLANB	8.60	(0.10)	(1.15)	594
KKP	69.75	(0.75)	(1.06)	661
BCPG	10.00	(0.10)	(0.99)	59
GLOBAL	20.30	(0.20)	(0.98)	146
BH	207.00	(2.00)	(0.96)	433
BLAND	1.05	(0.01)	(0.94)	10
SPRC	10.80	(0.10)	(0.92)	229
CKP	4.56	(0.04)	(0.87)	23
VNG	5.75	(0.05)	(0.86)	4
SCC	345.00	(3.00)	(0.86)	795
JAS	2.30	(0.02)	(0.86)	16
AP	11.50	(0.10)	(0.86)	133
TKN	11.60	(0.10)	(0.85)	58
UNIQ	4.80	(0.04)	(0.83)	4
PSH	13.20	(0.10)	(0.75)	8

Most Active Block Trade by Value

	Avg. price (Bt)	OI (Contracts)	Volume (Contracts)	Value (Btm)
KBANKH23	143.88	6,736	1,880	270
CBGH23	103.24	7,771	1,490	154
BEMH23	9.89	8,495	13,000	129
GUNKULH23	4.96	211,115	23,800	118
BEMZ23	9.88	8,000	10,000	99
SCCM23	345.57	912	250	86
KBANKM23	143.54	6,819	540	78
EAH23	87.68	7,232	870	76
AOTH23	74.82	3,675	970	73
CPALLH23	69.45	2,532	990	69
JMTH23	61.50	9,363	1,050	65
JMTM23	60.16	3,396	890	54
BEMM23	10.01	8,594	5,000	50
VGIH23	4.72	11,699	10,500	50
IVLH23	41.23	8,910	1,100	45
ADVANCM23	200.20	1,764	220	44
ESSOH23	9.34	37,767	4,500	42
MTCH23	39.03	7,675	1,070	42
CBGM23	102.69	1,728	390	40
TUH23	16.08	22,180	2,414	39
ESSOM23	9.36	18,069	4,000	37
BJCH23	36.80	7,510	1,011	37
BHM23	206.10	470	180	37
STAH23	21.98	2,832	1,600	35
PTTEPH23	170.64	3,876	200	34
MTCM23	39.09	2,806	780	30
CPFH23	23.63	16,142	1,250	30
SPALIH23	23.60	2,803	1,200	28
SAWADH23	53.68	7,158	500	27
BGRIMH23	42.09	2,750	600	25

Most Open Interest by Value

	Settle. price (Bt)	OI (Contracts)	Value (Btm)
EA	87.74	46,635.00	4,093.19
KBANK	142.70	14,610.00	2,098.12
KTC	56.55	32,705.00	1,849.35
BBL	153.70	9,584.00	1,479.36
ADVANC	197.90	7,428.00	1,467.34
DELTA	892.00	1,591.00	1,418.73
GUNKUL	5.00	279,509.00	1,395.23
RS	16.27	84,112.00	1,368.46
BANPU	12.20	90,462.00	1,105.75
CBG	102.38	10,232.00	1,047.15
SAWAD	53.94	19,288.00	1,032.11
PTTEP	167.55	5,953.00	995.59
GULF	54.29	25,466.00	962.34
SCB	106.56	8,957.00	941.07
SCC	346.50	2,505.00	863.69
KTB	17.68	46,453.00	815.25
DTAC	49.00	15,417.00	752.72
CPF	23.58	30,892.00	726.57
PTT	32.72	19,226.00	623.85
KCE	49.00	12,562.00	616.68
IVL	41.20	14,806.00	609.20
GPSC	74.00	7,963.00	589.16
TU	16.00	36,912.00	587.04
ESSO	9.35	60,363.00	565.27
JAS	2.31	233,867.00	540.31
MTC	39.00	13,057.00	509.73
AOT	74.76	6,334.00	474.48
BH	204.80	2,301.00	471.21
PLANB	8.42	47,187.00	397.73
SIRI	1.72	225,722.00	387.32

ที่มา: SETSMART, Krungsri Securities

aPrecious Metal Futures

Contract Information

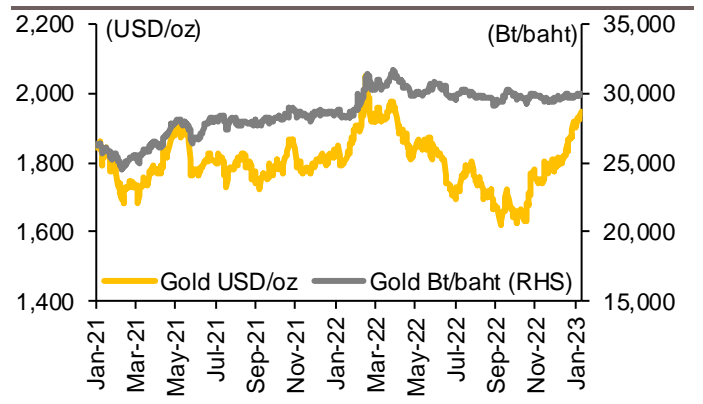
Contract info	Unit	Gold *	GF10G23	GF10J23	GF10M23	GFG23	GFJ23	GFM23
Settlement Price	(Bt/baht)		30,150.00	30,180.00	30,220.00	30,140.00	30,170.00	30,280.00
Change	(%)	(0.60)	(0.13)	(0.13)	(0.13)	(0.20)	(0.20)	0.03
Last Price	(Bt/baht)	29,962.33	30,150.00	30,180.00	30,220.00	30,140.00	30,170.00	30,230.00
Basis	(Bt/baht)		187.67	217.67	257.67	177.67	207.67	317.67
Open Interest	(cts)		4,408	4,175	2,049	226	178	62
Day to Settlement	(days)		(147)	93	156	34	93	156
Last Trading Day			30-Aug-22	27-Apr-23	29-Jun-23	27-Feb-23	27-Apr-23	29-Jun-23
Contract Size	(gold baht)		10	10	10	50	50	50

*คำนวณโดยใช้ข้อมูลอัตราแลกเปลี่ยนบาท/ดอลลาร์สหรัฐจาก Bloomberg

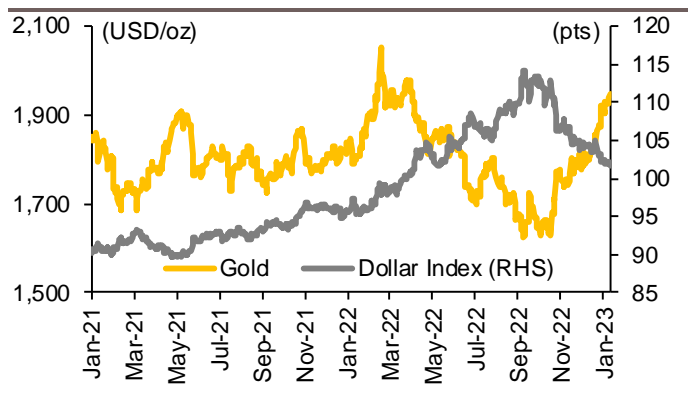
GOLD-D & Gold Online Futures

Contract info	Unit	Gold	GOH23	GOM23
Settlement Price	(USD/oz)		1,947.60	1,974.60
Change	(%)	(0.55)	(0.34)	(0.29)
Last Price	(USD/oz)	1,925.85	1,947.00	1,974.10
Basis	(USD/oz)		21.75	48.75
Open Interest	(cts)		26,777	4,833
Day to Settlement	(days)		65	156
Last Trading Day			30-Mar-23	29-Jun-23
Contract Size	(oz)		300	300

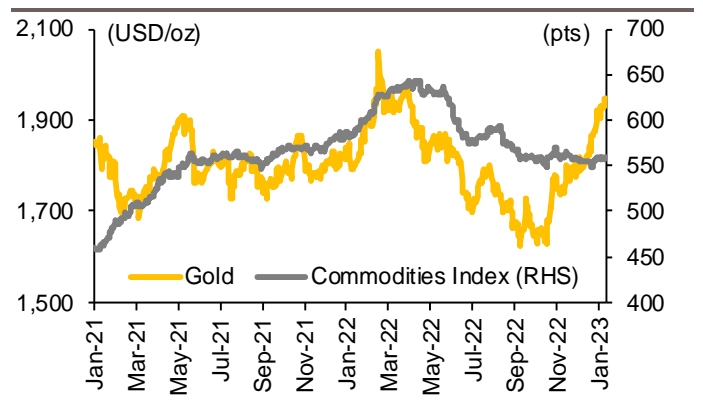
Gold USD/oz vs Gold Bt/baht



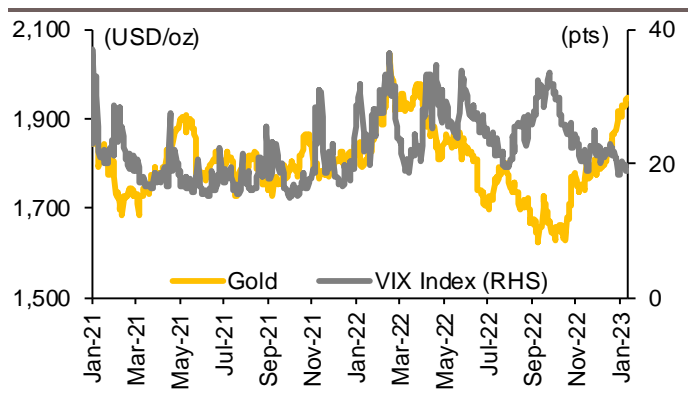
Gold vs Dollar Index



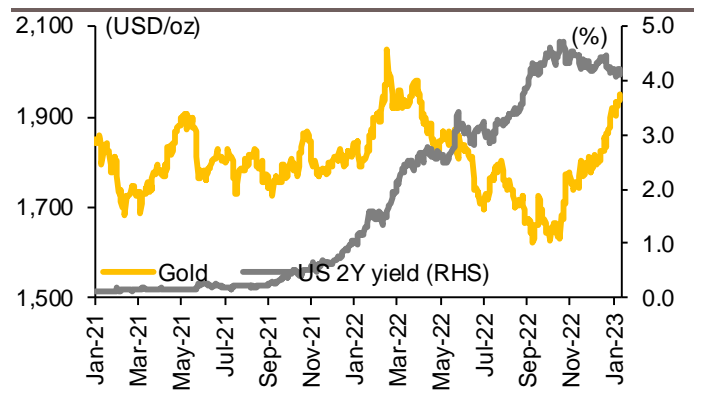
Gold vs Commodities Index



Gold vs VIX Index



Gold vs US 2Y Yield



ที่มา: SETSMART, Bloomberg, Krungsri Securities

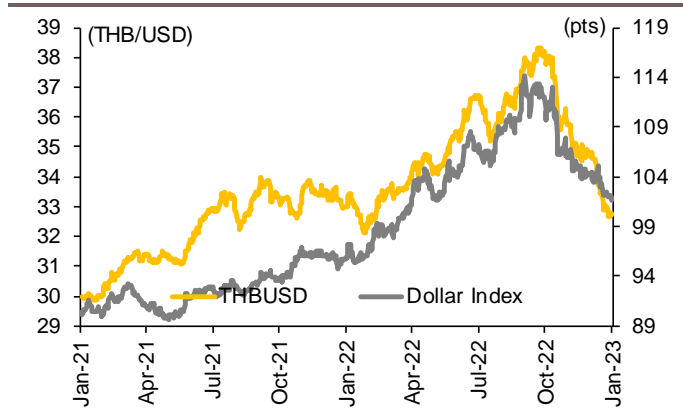
aaForeign Exchange Futures

Contract Information

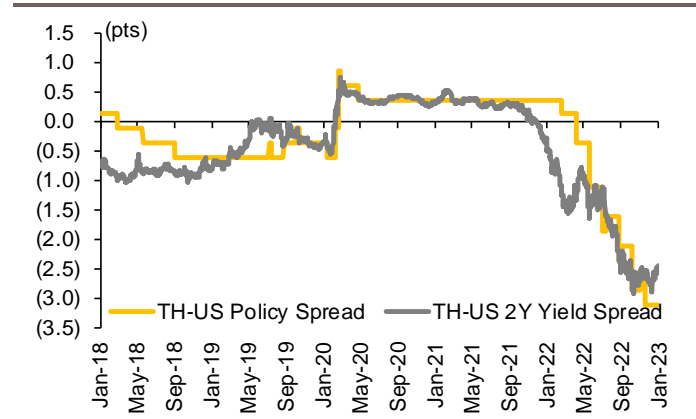
Contract info	Unit	THB/USD *	USDF23	USDG23	USDH23	USDM23
Settlement Price	(Bt/USD)		32.82	32.72	32.64	32.33
Change	(%)	(0.05)	-	0.06	0.06	0.09
Last Price	(Bt/USD)	32.73	32.82	32.72	32.64	32.33
Basis	(Bt/USD)		0.09	(0.01)	(0.09)	(0.40)
Open Interest	(cts)		26,437	25,636	154,100	31,083
Day to Settlement	(days)		6	34	65	156
Last Trading Day			30-Jan-23	27-Feb-23	30-Mar-23	29-Jun-23
Contract Size	(USD)		1,000	1,000	1,000	1,000

*คำนวณโดยใช้ข้อมูลอัตราแลกเปลี่ยนบาท/ดอลลาร์สหรัฐจาก Bloomberg

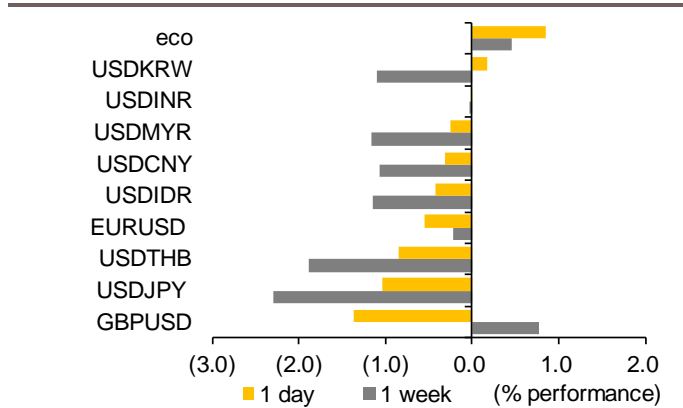
THBUSD vs Dollar Index



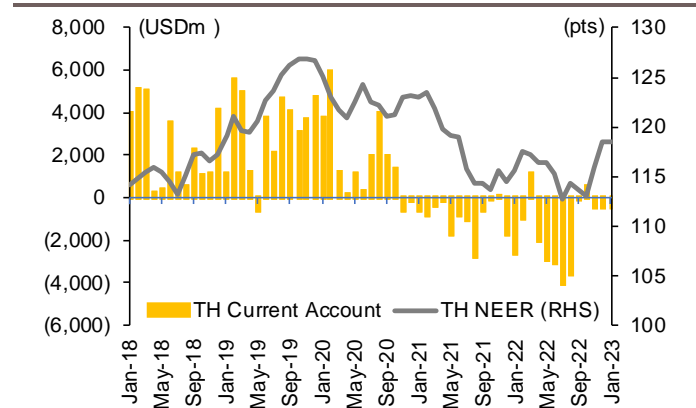
TH-US Policy Rate Spread and 2Y Yield Spread



Currencies Performance



Nominal Effective Exchange Rate vs Current Account



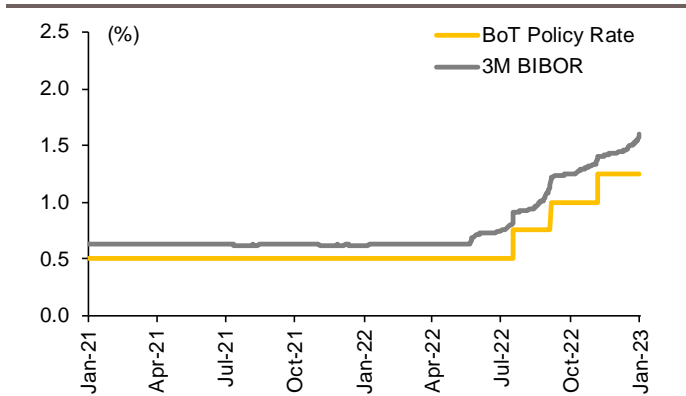
ที่มา: SETSMART, Bloomberg, Krungsri Securities

Interest Rate Futures

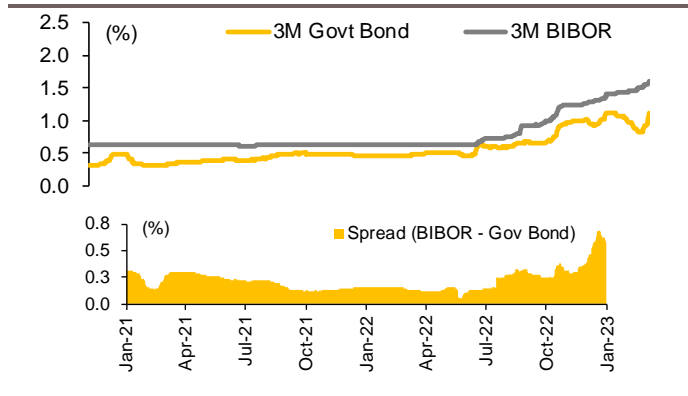
Contract Information

Contract info	Unit	BB3M23	BB3H23	TGB5M23	TGB5H23
Settlement Price	(pts)	98.05	98.25	113.81	114.16
Change	(%)	0.01	(0.01)	(0.04)	(0.08)
Last Price	(pts)	-	-	-	-
Open Interest	(cts)	-	-	-	-
Day to Settlement	(days)	148	50	148	50
Last Trading Day		21-Jun-23	15-Mar-23	21-Jun-23	15-Mar-23
Contract Size	(Btm)	10	10	1	1

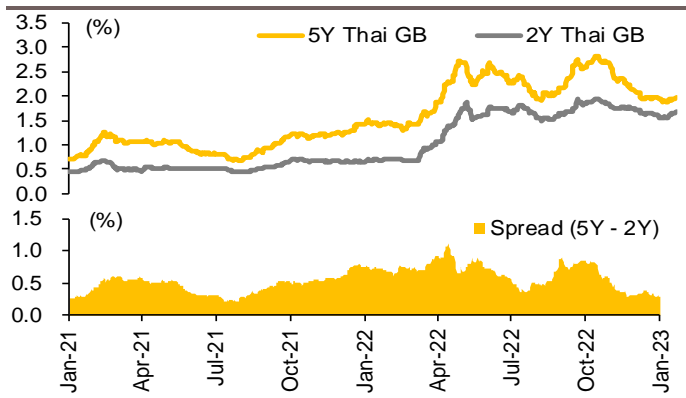
Reference BIBOR 3M vs MPC Policy Rate



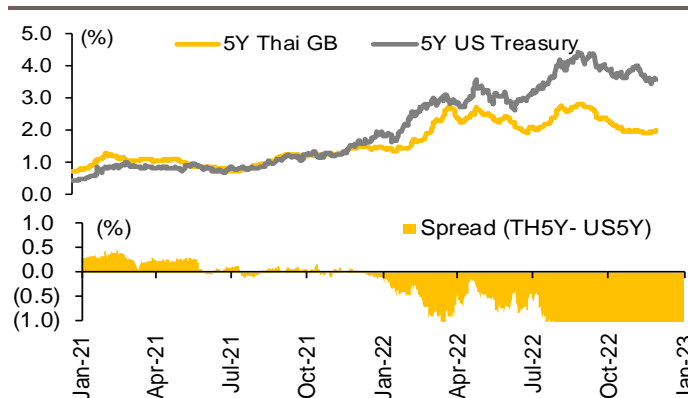
Reference BIBOR 3M vs TH Govt 3M Bond Yield



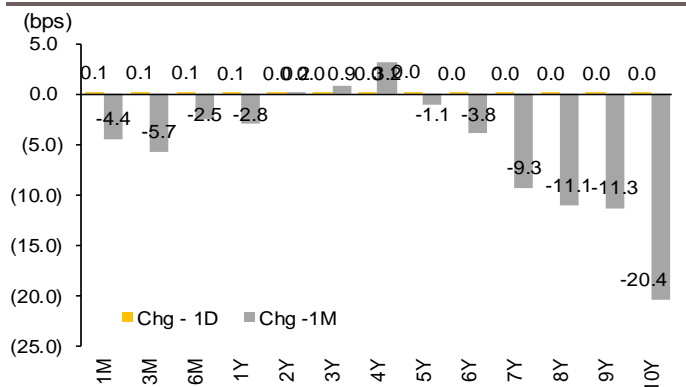
2Y vs 5Y TH Govt Bond Yield



TH Govt 5Y Bond Yield vs US Govt 5Y Bond Yield



TH Govt Bond Yield Movement by Time-to-maturity



ที่มา: SETSMART, Bloomberg, Krungsri Securities

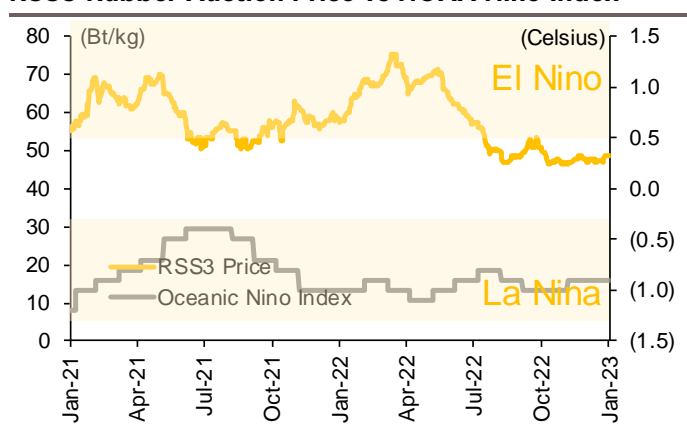
Agricultures Futures

Contract Information

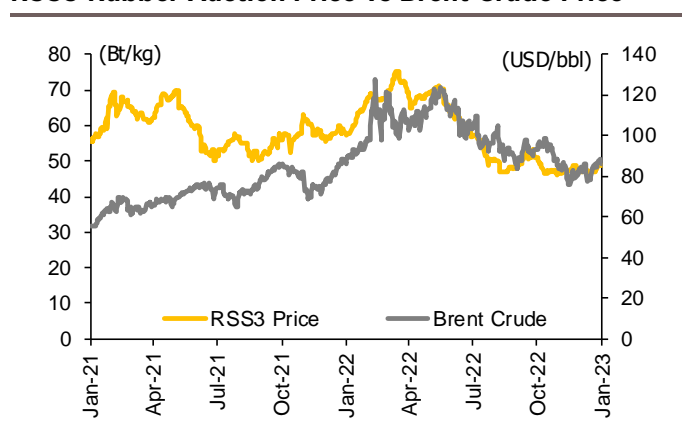
Contract info	Unit	RSS3F23	RSS3G23	RSS3H23	RSS3J23	RSS3K23	RSS3M23	RSS3N23
Settlement Price	(Bt/kg)	57.45	57.50	57.55	58.05	58.45	58.50	58.80
Change	(%)	4.36	4.36	4.45	5.07	5.13	4.93	4.81
Last Price	(Bt/kg)	-	-	-	-	-	-	-
Open Interest	(cts)	-	-	-	-	-	-	-
Day to Settlement	(days)	6	34	65	93	126	156	184
Last Trading Day		30-Jan-23	27-Feb-23	30-Mar-23	27-Apr-23	30-May-23	29-Jun-23	27-Jul-23
Contract Size	(kg)	5,000	5,000	5,000	5,000	5,000	5,000	5,000

Contract info	Unit	RSS3DF23	RSS3DG23	RSS3DH23	RSS3DJ23	RSS3DK23	RSS3DM23	RSS3DN23
Settlement Price	(Bt/kg)	57.45	57.50	57.55	58.05	58.45	58.50	58.80
Change	(%)	4.36	4.36	4.45	5.07	5.13	4.93	4.81
Last Price	(Bt/kg)	-	-	-	-	-	-	-
Open Interest	(cts)	-	-	-	-	-	-	-
Day to Settlement	(days)	6	34	65	93	126	156	#VALUE!
Last Trading Day		30-Jan-23	27-Feb-23	30-Mar-23	27-Apr-23	30-May-23	29-Jun-23	#N/A N/A
Contract Size	(kg)	5,000	5,000	5,000	5,000	5,000	5,000	5,000

RSS3 Rubber Auction Price vs NOAA Nino Index



RSS3 Rubber Auction Price vs Brent Crude Price



ที่มา: SETSMART, Bloomberg, Krungsri Securities

CG Rating 2020 Companies with CG Rating



AAV	ADVANC	AF	AIRA	AKP	AKR	ALT	AMA	AMATA	AMATAV	ANAN	AOT	AP	ARIP
ARROW	ASP	BAFS	BANPU	BAY	BCP	BCPG	BDMS	BEC	BEM	BGRIM	BIZ	BKI	BLA
BOL	BPP	BRR	BTS	BWG	CENTEL	CFRESH	CHEWA	CHO	CIMBT	CK	CKP	CM	CNT
CNT	COMAN	COTTO	CPALL	CPF	CPI	CPN	CSS	DELTA	DEMCO	DRT	DTAC	DTC	DV8
EA	EASTW	ECF	ECL	EGCO	EPG	ETE	FNS	FPI	FPT	FSMART	GBX	GC	GCAP
GEL	GFPT	GGC	GPSC	GRAMMY	GUNKUL	HANA	HARN	HMPRO	ICC	ICHI	III	ILINK	INTUCH
IRPC	ML	JKN	JSP	JWD	K	KBANK	KCE	KKP	KSL	KTB	KTC	LANNA	LH
LHFG	LIT	LPN	MAKRO	MALEE	MBK	MBKET	MC	MCOT	METCO	MFEC	MINT	MONO	MOONG
MSC	MTC	NCH	NCL	NEP	NKI	NOBLE	NSI	NVD	NYT	OISHI	ORI	OTO	PAP
PCSGH	PDJ	PG	PHOL	PLANB	PLANET	PLAT	PORT	PPS	PR9	PREB	PRG	PRM	PSH
PSL	PTG	PTT	PTTEP	PTTGC	PYLON	Q-CON	QH	QTC	RATCH	RS	S	S & J	SAAM
SABINA	SAMART	SAMTEL	SAT	SC	SCB	SCC	SCCC	SCG	SCN	SDC	SEAFCO	SEA OIL	SE-ED
SELIC	SENA	SIRI	SIS	SITHAI	SMK	SMPC	SNC	SONIC	SORKON	SPALI	SPI	SPRC	SPVI
SSSC	SST	STA	SUSCO	SUTHA	SVI	SYMC	SYNTEC	TACC	TASCO	TCAP	TFMAMA	THANA	THANI
THCOM	THG	THIP	THRE	THREL	TIP	TIPCO	TISCO	TK	TKT	TMB	TMLL	TNDT	TNL
TOA	TOP	TPBI	TQM	TRC	TRUE	TSC	TSR	TSTE	TSTH	TTA	TTCL	TTW	TU
TVD	TVI	TVO	TWPC	U	UAC	UBIS	UV	VGI	VIH	WACOAL	WAVE	WHA	WHAUP
WICE	WINNER												



2S	ABM	ACE	ACG	ADB	AEC	AEONTS	AGE	AH	AHC	AIT	ALLA	AMANAH	AMARIN
APCO	APCS	APURE	AQUA	ASAP	ASEFA	ASIA	ASIAN	ASIMAR	ASK	ASN	ATP30	AUCT	AWC
AYUD	B	BA	BAM	BBL	BFIT	BGC	BJC	BJCHI	BROOK	BTW	CBG	CEN	CGH
CHARAN	CHAYO	CHG	CHOTI	CHOW	CI	CIG	CMC	COLOR	COM7	CPL	CRC	CRD	CSC
CSP	CWT	DCC	DCON	DDD	DOD	DOHOME	EASON	EE	ERW	ESTAR	FE	FLOYD	FN
FORTH	FSS	FTE	FVC	GENCO	GJS	GL	GLAND	GLOBAL	GLOCON	GPI	GULF	GYT	HPT
HTC	ICN	IFS	ILM	IMH	INET	INSURE	IRC	IRCP	IT	ITD	ITEL	J	JAS
JCK	JCKH	JMART	JMT	KBS	KCAR	KGI	KIAT	KOOL	KTIS	KWC	KWM	L&E	LALIN
LDC	LHK	LOXLEY	LPH	LRH	LST	M	MACO	MAJOR	MBAX	MEGA	META	MFC	MGT
MILL	MITSIB	MK	MODERN	MTI	MVP	NETBAY	NEX	NINE	NTV	NWR	OCC	OGC	OSP
PATO	PB	PDG	PDI	PICO	PIMO	PJW	PL	PM	PPP	PRIN	PRINC	PSTC	PT
QLT	RCL	RICHY	RML	RPC	RWI	S11	SALEE	SAMCO	SANKO	SAPPE	SAWAD	SCI	SCP
SE	SFP	SGF	SHR	SIAM	SINGER	SKE	SKR	SKY	SMT	SNP	SPA	SPC	SPC
SPCG	SR	SRICHA	SSC	SSF	STANLY	STI	STPI	SUC	SUN	SYNEX	T	TAE	TAKUNI
TBSP	TCC	TCMC	TEAM	TEAMG	TFG	TGH	TIGER	TITLE	TKN	TKS	TM	TMC	TMD
TMI	TMT	TNITY	TNP	TNR	TOG	TPA	TPAC	TPCORP	TPOLY	TPS	TRITN	TRT	TRU
TSE	TVT	TWP	UEC	UMI	UOBKH	UP	UPF	UPOIC	UT	UTP	UWC	VL	VNT
VPO	WIJK	WP	XO	YUASA	ZEN	ZIGA	ZMICO						



7UP	A	ABICO	AJ	ALL	ALUCON	AMC	APP	ARIN	AS	AU	B52	BC	BCH
BEAUTY	BGT	BH	BIG	BKD	BLAND	BM	BR	BROCK	BSBM	BSM	BTNC	CAZ	CCP
CGD	CITY	CMAN	CMO	CMR	CPT	CPW	CRANE	CSR	D	EKH	EP	ESSO	FMT
GIFT	GREEN	GSC	GTB	HTECH	HUMAN	IHL	INOX	INSET	IP	JTS	JUBILE	KASET	KCM
KKC	KUMWEL	KUN	KWG	KYE	LEE	MATCH	MATI	M-CHAI	MCS	MDX	MJD	MM	MORE
NC	NDR	NER	NFC	NNCL	NOVA	NPK	NUSA	OCEAN	PAF	PF	PK	PLE	PMTA
POST	PPM	PRAKIT	PRECHA	PRIME	PROUD	PTL	RBF	RCI	RJH	ROJNA	RP	RPH	RSP
SF	SFLEX	SGP	SISB	SKN	SLP	SMART	SOLAR	SPG	SQ	SSP	STARK	STC	SUPER
SVOA	TC	TCCC	THMUI	TNH	TOPP	TPCH	TIPIPP	TPLAS	TTI	TYCN	UKEM	UMS	VCOM
VRANDA	WIN	WORK	WPH										

Disclaimer

การเปิดเผยผลการสำรวจของสมาคมส่งเสริมสถาบันกรรมการบริษัทไทย (IOD) ในเรื่องการกำกับดูแลกิจการ (Corporate Governance) นี้ เป็นการดำเนินการตามนโยบายของสำนักงานคณะกรรมการกำกับหลักทรัพย์และตลาดหลักทรัพย์ โดยการสำรวจของ IOD เป็นการสำรวจและประเมินจากข้อมูลของบริษัทจดทะเบียนในตลาดหลักทรัพย์แห่งประเทศไทย และตลาดหลักทรัพย์ เอ็มเอไอ (MAI) ที่มีการเปิดเผยต่อสาธารณะ และเป็นข้อมูลที่ผู้ลงทุนทั่วไปสามารถเข้าถึงได้ ดังนั้น ผลสำรวจดังกล่าวจึงเป็นการนำเสนอในมุมมองของบุคคลภายนอก โดยไม่ได้เป็นการประเมินการปฏิบัติ และมีได้มีการใช้ข้อมูลภายในเพื่อการประเมิน ผลสำรวจดังกล่าวเป็นผลการสำรวจ ณ วันที่ปรากฏในรายงานการกำกับดูแลกิจการของบริษัทจดทะเบียนไทยเท่านั้น ดังนั้น ผลการสำรวจจึงอาจเปลี่ยนแปลงได้ภายหลังวันดังกล่าว หรือเมื่อข้อมูลที่เกี่ยวข้องมีการเปลี่ยนแปลง ทั้งนี้ บริษัทหลักทรัพย์ กรุงศรี จำกัด (มหาชน) มิได้ยืนยัน ตรวจสอบ หรือรับรองถึงความถูกต้องครบถ้วนของผลการสำรวจดังกล่าวแต่อย่างใด

Anti-corruption Progress Indicator 2020

Companies that have declared their intention to join CAC

7UP	ABICO	APURE	B52	BKD	BROCK	CI	ESTAR	EVER	FSMART	J	JKN	JMART	JMT
JSP	LDC	MAJOR	NCL	NOBLE	PK	PLE	SHANG	SKR	SPALI	SSP	SUPER	TGH	THAI
TQM	TTA	WIN	ZIGA										

Companies certified by CAC

2S	ADVANC	AF	AI	AIE	AIRA	AKP	AMA	AMANA	AMATA	AMATAV	AP	APCS	AQUA
ARROW	ASK	B	BAFS	BAM	BANPU	BAY	BBL	BCH	BCP	BCPG	BGC	BGRIM	BJCHI
BKI	BLA	BPP	BROOK	BRR	BSBM	BTS	BWG	CEN	CENEL	CFRESH	CGH	CHEWA	CHOTI
CHOW	CIG	CIMBT	CM	CMC	COM7	COTTO	CPALL	CPF	CPI	CPN	CSC	DCC	DELTA
DEMCO	DIMET	DRT	DTAC	DTC	EA	EASTW	ECL	EGCO	EP	EPG	ERW	ETE	FE
FNS	FPI	FPT	FSS	FTE	GBX	GC	GCAP	GEL	GFPT	GGC	GJS	GLOCON	GPI
GPSC	GSTEEL	GUNKUL	HANA	HARN	HEMP	HMPRO	HTC	ICC	ICI	IFS	ILINK	INET	INSURE
INTUCH	IRC	IRPC	ITEL	IVL	K	KASET	KBANK	KBS	KCAR	KCE	KGI	KKP	KSL
KTB	KTC	KWC	KWG	L&E	LANNA	LHFG	LHK	LPN	LRH	M	MAKRO	MALEE	MBAX
MBK	MBKET	MC	MCOT	META	MFC	MFEC	MINT	MONO	MOONG	MSC	MTC	MTI	NBC
NEP	NINE	NKI	NMG	NNCL	NOK	NSI	NWR	OCC	OCEAN	OGC	ORI	PAP	PATO
PB	PCSGH	PDG	PDI	PDJ	PE	PG	PHOL	PL	PLANB	PLANET	PLAT	PM	PPP
PPPM	PPS	PREB	PRG	PRINC	PRM	PSH	PSL	PSTC	PT	PTG	PTT	PTTEP	PTTGC
PYLON	Q-CON	QH	QLT	QTC	RATCH	RML	RWI	S & J	SAAM	SABINA	SAPPE	SAT	SC
SCB	SCC	SCCC	SCG	SCN	SEAOL	SE-ED	SELIC	SENA	SGP	SINGER	SIRI	SIS	SITHAI
SMIT	SMK	SMPC	SNC	SNP	SORKON	SPACK	SPC	SPI	SPRC	SRICHA	SSF	SSSC	SST
STA	SUSCO	SVI	SYMC	SYNTEC	TAE	TAKUNI	TASCO	TBSP	TCAP	TCMC	TFG	TFI	TFMAMA
THANI	THCOM	THIP	THRE	THREL	TIP	TIPCO	TISCO	TKS	TKT	TMD	TMILL	TMT	TNITY
TNL	TNP	TNR	TOG	TOP	TOPP	TPA	TPCS	TPP	TRU	TRUE	TSC	TSTH	TTB
TTCL	TU	TVD	TVI	TVO	TWPC	U	UBIS	UEC	UKEM	UOBKH	UPF	UV	UWC
VGI	VIH	VNT	WACOAL	WHA	WHAUP	WICE	WIJK	XO	ZEN				

N/A

3K-BAT	A	A5	AAV	ABM	ACAP	ACC	ACE	ACG	ADB	ADD	AEC	AEONTS	AFC
AGE	AH	AHC	AIT	AJ	AJA	AKR	ALL	ALLA	ALT	ALUCON	AMARIN	AMC	ANAN
AOT	APCO	APEX	APP	AQ	ARIN	ARIP	AS	ASAP	ASEFA	ASIA	ASIAN	ASIMAR	ASN
ASP	ASW	ATP30	AU	AUCT	AWC	AYUD	BA	BC	BCT	BDMS	BEAUTY	BEC	BEM
BFIT	BGT	BH	BIG	BIZ	BJC	BLAND	BLISS	BM	BOL	BR	BSM	BTNC	BTW
BUI	CAZ	CBG	CCET	CCP	CGD	CHARAN	CHAYO	CHG	CHO	CITY	CK	CKP	CMAN
CMO	CMR	CNT	COLOR	COMAN	CPH	CPL	CHAP	CPT	CPW	CRANE	CRC	CRD	CSP
CSR	CSS	CTW	CWT	D	DCON	DDD	DHOUSE	DITTO	DMT	DOD	DOHOME	DTCI	DV8
EASON	ECF	EE	EFORL	EKH	EMC	ESSO	ETC	F&D	FANCY	FLOYD	FMT	FN	FORTH
FVC	GENCO	GIFT	GL	GLAND	GLOBAL	GRAMMY	GRAND	GREEN	GSC	GTB	GULF	GYT	HFT
HPT	HTECH	HUMAN	HYDRO	ICN	IFEC	IHL	IIG	III	ILM	IMH	IND	INGRS	INOX
INSET	IP	IRCP	IT	ITD	JAK	JAS	JCK	JCKH	JCT	JR	JTS	JUBILE	JUTHA
JWD	KAMART	KC	KCM	KDH	KEX	KIAT	KISS	KK	KKC	KOOL	KTIS	KUMWEL	KUN
KWM	KYE	LALIN	LEE	LEO	LH	LIT	LOXLEY	LPH	LST	MACO	MANRIN	MATCH	MATI
MAX	M-CHAI	MCS	MDX	MEGA	METCO	MGT	MICRO	MIDA	MILL	MITSIB	MJD	MK	ML
MODERN	MORE	MPIC	MUD	MVP	NC	NCAP	NCH	NDR	NER	NETBAY	NEW	NEWS	NEX
NFC	NOVA	NPK	NRF	NSL	NTV	NUSA	NVD	NYT	OHTL	OISHI	OR	OSP	OTO
PACE	PACO	PAE	PAF	PERM	PF	PICO	PIMO	PJW	PMTA	POLAR	POMPUI	PORT	POST
PPM	PR9	PRAKIT	PRAPAT	PRECHA	PRIME	PRIN	PRO	PROEN	PROS	PROUD	PTL	RAM	RBF
RCI	RCL	RICHY	RJH	ROCK	ROH	ROJNA	RP	RPC	RPH	RS	RSP	RT	S
S11	SA	SABUY	SAFARI	SAK	SALEE	SAM	SAMART	SAMCO	SAMTEL	SANKO	SAUCE	SAWAD	SAWANG
SCGP	SCI	SCM	SCP	SDC	SE	SEAFCO	SF	SFLEX	SFT	SFG	SHR	SIAM	
SICT	SIMAT	SISB	SK	SKE	SKN	SKY	SLM	SLP	SMART	SMD	SMT	SO	SOLAR
SONIC	SPA	SPCG	SPG	SPVI	SQ	SR	SSC	STANLY	STAR	STARK	STC	STEC	STGT
STHAI	STI	STPI	SUC	SUN	SUTHA	SVH	SVOA	SWC	SYNEX	T	TACC	TAPAC	TC
TCC	TCCC	TCJ	TCOAT	TEAM	TEAMG	TGPRO	TH	THANA	THE	THG	THL	THMUI	TIDLOR
TIGER	TITLE	TK	TKN	TM	TMC	TMI	TMW	TNDT	TNH	TNPC	TOA	TPAC	TPBI
TPCH	TPIPL	TPIPP	TPLAS	TPOLY	TPS	TQR	TR	TRC	TRITN	TRT	TRUBB	TSE	TSF
TSI	TSR	TSTE	TTI	TTT	TTW	TVT	TWP	TWZ	TYCN	UAC	UMI	UMS	UNIQ
UP	UPA	UPOIC	UREKA	UT	UTP	UVAN	VARO	VCOM	VI	VIBHA	VL	VNG	VPO
VRANDA	W	WAVE	WGE	WINMED	WINNER	WORK	WORLD	WP	WPH	WR	XPG	YCI	YGG
YUASA													

Disclaimer

การเปิดเผยผลการประเมินดัชนีชี้วัดความคืบหน้าการป้องกันความเสี่ยงของการทุจริตคอร์รัปชัน (Anti-Corruption Progress Indicators) ของบริษัทจดทะเบียนในตลาดหลักทรัพย์แห่งประเทศไทยซึ่งจัดทำโดยสถาบันไทยพัฒน์ เป็นการดำเนินการตามนโยบายและตามแผนพัฒนาความยั่งยืนสำหรับบริษัทจดทะเบียนของสำนักงานคณะกรรมการกำกับหลักทรัพย์และตลาดหลักทรัพย์ โดยผลการประเมินดังกล่าวของสถาบันไทยพัฒน์ อาศัยข้อมูลที่ได้รับจากบริษัทจดทะเบียนตามที่บริษัทจดทะเบียนได้ระบุในแบบแสดงข้อมูลเพื่อการประเมิน Anti-Corruption ซึ่งได้อ้างอิงข้อมูลมาจากแบบแสดงรายการข้อมูลประจำปี (แบบ 56-1) รายงานประจำปี (แบบ 56-2) หรือในเอกสารและหรือรายงานอื่นที่เกี่ยวข้องของบริษัทจดทะเบียนนั้น แล้วแต่กรณี ดังนั้น ผลการประเมินดังกล่าวจึงเป็นการนำเสนอในมุมมองของสถาบันไทยพัฒน์ซึ่งเป็นบุคคลภายนอก โดยมีได้เป็นการประเมินการปฏิบัติของบริษัทจดทะเบียนในตลาดหลักทรัพย์แห่งประเทศไทย และมีได้ใช้ข้อมูลภายในเพื่อการประเมิน เนื่องจากผลการประเมินดังกล่าวเป็นเพียงผลการประเมิน ณ วันที่ปรากฏในผลการประเมินเท่านั้น ดังนั้น ผลการประเมินจึงอาจเปลี่ยนแปลงได้ภายหลังวันดังกล่าว หรือเมื่อข้อมูลที่เกี่ยวข้องมีการเปลี่ยนแปลง ทั้งนี้ บริษัทหลักทรัพย์ กรุงศรี จำกัด (มหาชน) มิได้ยืนยัน ตรวจสอบ หรือรับรองความถูกต้องครบถ้วนของผลการประเมินดังกล่าวแต่อย่างใด

Reference

การเปิดเผยข้อมูลบริษัทที่เข้าร่วมโครงการแนวร่วมปฏิบัติของภาคเอกชนไทยในการต่อต้านทุจริต (Thai CAC) ของสมาคมส่งเสริมสถาบันกรรมการบริษัทไทย (ข้อมูล ณ วันที่ 30 มกราคม 2564) มี 2 กลุ่ม คือ

- ได้ประกาศเจตนารมณ์เข้าร่วม CAC
- ได้รับการรับรอง CAC

Research Group

Investment Strategy

อิสระ อรดีดลเชษฐ

Head of Research Group, Macro-strategy
+662 659 7000 ext. 5001
Isara.Ordeedolchest@krungrisecurities.com

ชัยยศ จีวางกูร

Technical Strategy
+662 659 7000 ext. 5006
Chaiyot.Jiwangkul@krungrisecurities.com

อาทิตย์ จันทร์สว่าง

Retail Investment Strategy
+662 659 7000 ext. 5005
Artit.Jansawang@krungrisecurities.com

นลินี ประมาณ

Assistant Strategist
+662 659 7000 ext. 5011
Nalinee.Praman@krungrisecurities.com

Fundamental Research

สิริการย์ กฤษณิณีพัทธ์

Healthcare, IE, Property Fund/REITs and Utilities (Water)
+662 659 7000 ext. 5018
Sirikarn.Krisnipat@krungrisecurities.com

อดิศักดิ์ พรหมบุญ

Agribusiness, Food and Construction Services
+662 659 7000 ext. 5013
Adisak.Prombun@krungrisecurities.com

พีรวัส คุปติเลิศพงษ์

Assistant analyst
+662 659 7000 ext. 5008
Peerawat.Kupatilertpong@krungrisecurities.com

ปฎิภาค นวาวัตน์

ICT, Media and Transportation (Land)
+662 659 7000 ext. 5003
Phatipak.Navawatana@krungrisecurities.com

รัฐศักดิ์ พิริยะอนนท์

Property and Bank
+662 659 7000 ext. 5016
Ratasak.Piriyanont@krungrisecurities.com

Research Support

ยุภาวณี เล้าตระกูลชัย

Database
+662 659 7000 ext. 5002
Yuphawanee.Laotrakunchai@krungrisecurities.com

ธนิชพร ทิพย์กาญจนกุล

Database
+662 659 7000 ext. 5015
Thanatchaporn.Tipkarnjanakoon@krungrisecurities.com

Krungsri Securities

01 สำนักงานใหญ่

898 อาคารเพลินจิตทาวเวอร์ ชั้น 3
ถนนเพลินจิต แขวงลุมพินี เขตปทุมวัน กรุงเทพฯ 10330
โทร. +662 659 7000 โทรสาร. +662 658 5699

03 เซ็นทรัลบางนา

589/151 อาคารเซ็นทรัลซิตีทาวเวอร์ ชั้น 27 ถนนเทพ
รัตน แขวงบางนาเหนือ เขตบางนา กรุงเทพฯ 10260
โทร. +662 763 2000 โทรสาร. +662 399 1448

05 สุพรรณบุรี

249/171-172 หมู่ 5 ถนนเนรแก้ว ตำบลท่าระหัด อำเภอ
เมืองสุพรรณบุรี จังหวัดสุพรรณบุรี 72000
โทร. +663 596 7981 โทรสาร. +663 552 2449

07 นครปฐม

67/1 ถนนราชดำเนิน ตำบลพระปฐมเจดีย์ อำเภอเมือง
นครปฐม จังหวัดนครปฐม 73000
โทร. +663 427 5500-7 โทรสาร. +663 421 8989

09 พิษณุโลก

275/1 อาคารธนาคารกรุงศรีอยุธยา จำกัด(มหาชน)
สาขาพิษณุโลก ถนนพิชัยสงคราม ตำบลในเมือง อำเภอ
เมืองพิษณุโลก จังหวัดพิษณุโลก 65000
โทร. +665 530 3360 โทรสาร. +665 530 2580

11 หาดใหญ่

90-92-94 อาคารธนาคารกรุงศรีอยุธยา จำกัด (มหาชน)
สาขาหาดใหญ่ ถนนนิพัทธ์อุทิศ 1 ตำบลหาดใหญ่ อำเภอ
หาดใหญ่ จังหวัดสงขลา 90110
โทร. +667 422 1229 โทรสาร. +667 422 1411

02 เอ็มโพเรียม

622 เอ็มโพเรียมทาวเวอร์ ชั้น 10 ถนนสุขุมวิท 24
แขวงคลองตัน เขตคลองเตย กรุงเทพฯ 10110
โทร. +662 695 4539-40 โทรสาร. +662 695 4599

04 พระราม 2

356, 358, 360 ชั้น 4 ถนนพระราม 2 แขวงสามตำ
เขตบางขุนเทียน กรุงเทพฯ 10150
โทร. +662 013 7145 โทรสาร. +662 895 9557

06 ชลบุรี

64/17 ถนนสุขุมวิท ตำบลบางปลาสร้อย
อำเภอเมืองชลบุรี จังหวัดชลบุรี 20000
โทร. +663 312 6 580 โทรสาร. +663 312 6588

08 เชียงใหม่

70 อาคารธนาคารกรุงศรีอยุธยา จำกัด(มหาชน)
สาขาประตูช้างเผือก ถนนช้างเผือก ตำบลศรีภูมิ
อำเภอเมืองเชียงใหม่ จังหวัดเชียงใหม่ 50200
โทร. +665 321 9234 โทรสาร. +665 321 9247

10 ขอนแก่น

114 อาคารธนาคารกรุงศรีอยุธยา จำกัด(มหาชน) สาขา
ขอนแก่น ถนนศรีจันทร์ ตำบลในเมือง อำเภอเมืองขอนแก่น
จังหวัดขอนแก่น 40000
โทร. +664 322 6120 โทรสาร. +664 322 6180

คำแนะนำการลงทุน

ซื้อ: หุ้นที่คาดหวังอัตราผลตอบแทนรวมจากการลงทุนเกินกว่า 10% ภายในระยะเวลา 1 ปีข้างหน้า

ถือ: หุ้นที่คาดหวังอัตราผลตอบแทนรวมจากการลงทุนระหว่าง -10% ถึง 10% ภายในระยะเวลา 1 ปีข้างหน้า

ขาย: หุ้นที่คาดหวังอัตราผลตอบแทนรวมจากการลงทุนน้อยกว่า -10% ภายในระยะเวลา 1 ปีข้างหน้า